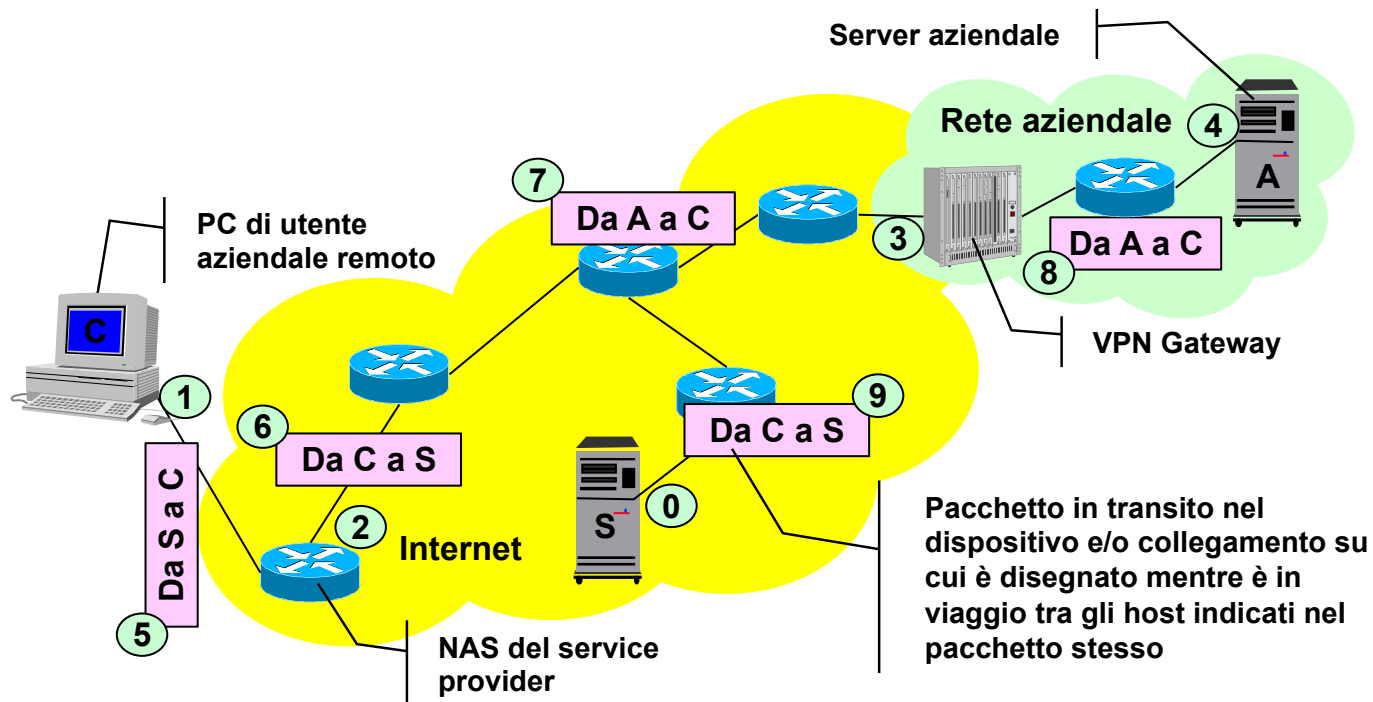


Domanda 4) Dato lo scenario di VPN di accesso provider provisioned mostrato nella seguente figura, indicare (direttamente nella tabella in calce) gli indirizzi IP assegnati alle interfacce e presenti nei pacchetti contrassegnati da un numero. Si scelgano indirizzi delle interfacce a piacere purché siano coerenti con le modalità di funzionamento del protocollo IP e con la comune modalità di utilizzo di VPN di accesso. Per quanto riguarda i pacchetti, indicare esplicitamente sia l'indirizzo IP sorgente, sia l'indirizzo IP destinazione e, in caso di imbustamenti multipli in pacchetti IP (tunneling) elencare esplicitamente la coppia di indirizzi IP (sorgente e destinazione) in ognuna delle intestazioni specificando chiaramente di quale si tratti (interna o esterna). Per quanto riguarda le interfacce, elencare tutti gli indirizzi IP a loro assegnati se il funzionamento in questo scenario ne richiede più di uno. (11 punti)



0)	133.1.1.1	1)	130.12.9.9
2)	132.11.12.11	3)	132.11.11.11
4)	130.12.9.8		
5)	133.1.1.1(src) - 130.12.9.9(dst)		
6)	132.11.12.11(src) - 132.11.11.11(dst) => 130.12.9.9(src) - 133.1.1.1(dst)		
7)	132.11.11.11(src) - 132.11.12.11(dst) => 130.12.9.8(src) - 130.12.9.9(dst)		
8)	130.12.9.8(src) - 130.12.9.9(dst)		
9)	130.12.9.9(src) - 133.1.1.1(dst)		